

- Les **doublures** .  
Les triads nécessitent une doublure de note à partir de 4 voix harmoniques. Ces doublures répondent à la série des sons harmoniques. Il faut donc double dans l'ordre :

- La fondamentale



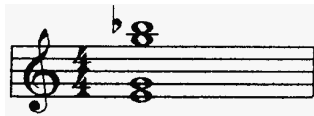
- La 5te juste



- La 3ce



**Remarque** : Dans les triads diminués, il faut doubler la 3ce.



- Les **suppressions** .  
Dans un triad parfait majeur ou mineur, il faut supprimer la 5te en priorité.



## b. Aspect horizontal

- Le « **soprano** » est la voix la plus en dehors de l'harmonie et doit donc être mélodiquement soignée .  
Certaines notes doivent se résoudre comme la **4te** qui descend généralement, et la **note sensible** ( 7<sup>ème</sup> degré ) qui monte dans l'accord suivant.

